

اللقمة اللولبية تنزلق داخل أنبوب الحفر (٤ انشات)

الحادثة :

بعد الوصول إلى العمق المستهدف للحفرة بقطر ٨٥ بوصات، تم سحب أنبوب الحفر لإنزال أنبوب الإنتاج بقطر ٥٥،٥ بوصات. وخلال عملية سحب أنبوب الحفر، وعلى عمق ٣٨ متراً من السطح، لوحظ فجأة زيادة في القوة اللازمة لسحب الأنبوب ووجد أن عمود الأنابيب كان عالقاً. ومع التدوير لجهة اليمين دار عمود الأنابيب. وأشارت التوقعات إلى أن عمود الأنابيب علق بصورة ميكانيكية من خلال رمي مخلفات في البئر.

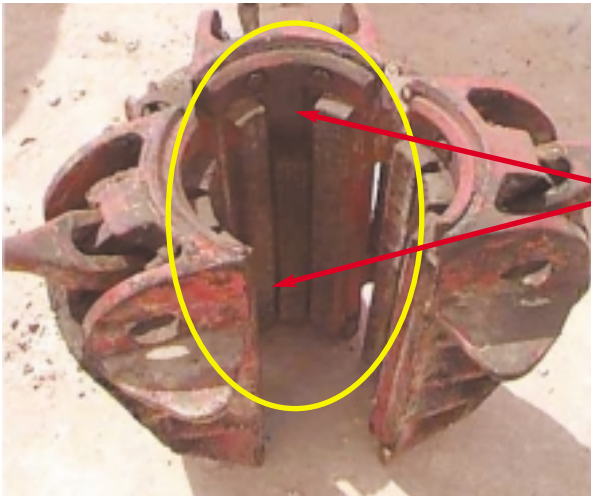
واكتشف خلال التحقيق فقدان اثنتان من اللقم اللولبية لأنبوب الحفر الدوار بقطر ٤ بوصات (ماركة سي دي أم أل) الذي كان يستخدم كبديل مؤقت.

أوجه القصور:

- معدات غير مناسبة: تعرضت اللقم اللولبية للعطب وتم تركيب لقم جديدة مع القديمة الموجودة من قبل.
- عدم التقيد بالإجراءات: عدم استخدام ماسح سلك الحفر أثناء عملية سحب أنبوب الحفر.
- تفتيش غير ملائم: عدم القيام بالفحص للتأكد من أن اللقيمات صالحة للغرض المطلوب قبل استخدامها.

الدروس المستفادة:

- يجب تدريب أفراد فريق الحفر على القيام بفحص لضمان "صلاحية العدة للعمل" قبل استخدامها.
- عدم استخدام خليط من اللقيمات الجديدة والقديمة معاً.
- يجب تركيب ماسحة الأنبوب طوال الوقت على جهاز الحفر (جهاز الحفر شبه الأوتوماتيكي) أثناء الإعتاق.



تم استخدام لقيمات قديمة وجديدة مع بعضها البعض في وسط وعلى يمين أطراف أنبوب الحفر بقطر ٤ بوصات